

Sehr geehrte Patientin,

Ihre Frauenärztin bzw. Ihr Frauenarzt oder Sie selbst haben eine Veränderung in Ihrer Brust festgestellt. Nicht jeder Knoten bedeutet jedoch die Diagnose Brustkrebs. In den meisten Fällen ist der Befund gutartig. Um sicherzugehen, sollten Sie sich allerdings umgehend untersuchen lassen.

Wir klären unklare Befunde schnell und kompetent ab: Durch eine schonende, minimalinvasive Gewebeprobe-Entnahme (Biopsie) vermeiden wir unnötige Narben oder Gewebedefekte der Brust. Die Entnahme erfolgt unter örtlicher Betäubung über einen kleinen Einstich und kann ambulant durchgeführt werden. Komplikationen treten hierbei nur in sehr seltenen Fällen auf.

Die Biopsie bietet die gleiche diagnostische Sicherheit wie ein operativer Eingriff, doch Sie profitieren dabei von einem besseren kosmetischen Ergebnis.

Wenn Sie tatsächlich an Brustkrebs erkrankt sein sollten, lassen wir Sie nicht alleine. Wir klären Sie auf über die Operation, die eventuell notwendige Chemotherapie oder die Strahlentherapie. Eine individuelle Betreuung und Behandlung steht bei uns im Vordergrund.

Mit freundlichen Grüßen

Ihr Team des Brustzentrums

ANFAHRT

Mit öffentlichen Verkehrsmitteln:

- Straßenbahnlinie 16
 - Buslinien 34 und 39
- Haltestelle: MARKUS KRANKENHAUS

Mit dem Auto:

- Von Norden und Osten kommend auf die A 661, Abfahrt Heddernheim, auf Rosa-Luxemburg-Straße, Abfahrt Bockenheim/MARKUS KRANKENHAUS
- Von Süden und Westen kommend auf die A5, am Nord-West-Kreuz Abfahrt Miquelallee, Abfahrt Ginnheim, Beschilderung zum MARKUS KRANKENHAUS

AGAPLESION MARKUS KRANKENHAUS
 Interdisziplinäres Brustzentrum
 Wilhelm-Epstein-Straße 4, 60431 Frankfurt am Main
 T (069) 95 33 - 22 64, F (069) 95 33 - 26 96
brustzentrum.fdk@agaplesion.de
www.markus-krankenhaus.de



INTERDISZIPLINÄRES BRUSTZENTRUM

Medizinische Exzellenz
 Mit Liebe zum Leben

www.markus-krankenhaus.de





Untersuchung und Diagnose

Durch eine Tastuntersuchung, hochauflösenden Ultraschall und eventuell eine vorbeugende Mammografie klären wir, ob eine minimalinvasive Gewebeprobe notwendig ist. Zusätzlich nutzen wir zur weiteren Diagnostik bei bestimmten Fragestellungen ergänzend eine MR-Mammografie.

Unklare Knoten und Befunde klären wir durch eine minimal-invasive Gewebe-Entnahme wie beispielsweise

- ultraschallgeführte Stanzbiopsie (Core-Cut-Biopsie)
- ultraschallgeführte vakuumbegleitete Biopsie (handgeführtes Mammotome)
- mammographisch geführte, gezielte (stereotaktische) Vakuumbiopsie (Stereo-Mammotome)
- MRT-geführte, gezielte Vakuumbiopsie

Von unserem erfahrenen Pathologenteam erhalten wir ein zuverlässiges und abschließendes feingewebliches Untersuchungsergebnis. Den Befund und die weitere Vorgehensweise besprechen wir in einem ausführlichen Beratungsgespräch mit Ihnen. In wöchentlichen Tumorkonferenzen erörtern wir die Befunde mit den Spezialisten des Zentrums. Im Anschluss informieren wir Ihren Frauenarzt über die Ergebnisse.

Sprechstunde:

Montag bis Donnerstag von 8.00 - 16.00 Uhr

Freitag von 8.00 - 14.00 Uhr

Bitte folgende Unterlagen mitbringen:

- eine Überweisung oder Einweisung vom Frauenarzt, Hausarzt oder Radiologen und
- Röntgenbilder, Filme oder CDs, insbesondere Mammographien und MRTs (aktuelle und ältere)



Behandlungs- und Therapiemöglichkeiten bei Brustkrebs

Operation

- brusterhaltende Operationen (bei ca. 80 % der Patientinnen)
- schonende Operation der Lymphknoten in der Achselhöhle durch Wächterlymphknoten-Technik (Sentinel-Node-Biopsie)
- wiederherstellende Operationen
- Lipofilling und Lipotransfer
- Anpassungsoperationen der Gegenseite

Chemotherapie (ambulant)

- vor oder nach einer Operation
- mit oder ohne Antikörpertherapie
- nach den aktuellen Therapieempfehlungen der Arbeitsgemeinschaft Gynäkologische Onkologie (AGO) und den aktuellen Leitlinien der Deutschen Krebsgesellschaft e.V. und der Deutschen Gesellschaft für Senologie e.V.
- Teilnahme an nationalen und internationalen wissenschaftlichen Studien und damit Zugang zu allen modernen biologischen Therapien

Integrative Onkologie (naturheilkundliche Sprechstunde)

- Beratung und begleitende Behandlung während der onkologischen Therapien (z. B. Akupunktur)

Seelsorge und Psychoonkologie

- psychologische Betreuung, auch von Angehörigen und Kindern

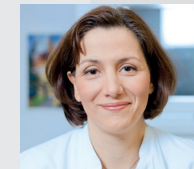
Das Team des Brustzentrums



Prof. Dr. med. Marc Thill
Sprecher, Chefarzt der Klinik für Gynäkologie und Gynäkologische Onkologie



Dr. med. Petia Kiene
Oberärztin der Klinik für Gynäkologie und Gynäkologische Onkologie



Dr. med. Fariba Khandan
Organisatorische Leiterin, Oberärztin der Klinik für Gynäkologie und Gynäkologische Onkologie



Dr. med. Katharina Heidemann
Fachärztin der Klinik für Gynäkologie und Gynäkologische Onkologie



Dr. med. Christiane Brandt
Leiterin Onkologische Tagesklinik, Oberärztin der Klinik für Gynäkologie und Gynäkologische Onkologie